

令和5年度 安全報告書

1. ご利用者の皆様へ

当社の索道事業に対して日頃のご利用・ご理解、誠に有難うございます。
当社は経営理念の第一に安全の確保を掲げ、法令を順守し安全輸送に努めております。
本報告書は索道事業法に基づき、安全確保の取り組みや安全の実態について自ら振り返るとともに、皆様に広くご理解を頂く為に公表するものです。
皆様から頂いた貴重なご意見を感想を輸送の安全に役立て、より一層安全確保に努めていく所存です。

2. 基本方針

スキー場の運営に関わる社長及び役員・社員・従業員は、安全第一を最優先事項とし、以下のようにスキー場で索道運行に関する安全理念・安全方針を定めるものとする。

- ① 一致団結して輸送の安全の確保に努めること。
- ② 輸送の安全に関する法令及び関連する規定(本規定を含む)をよく理解するとともに、これを遵守し、厳正、忠実に職務を遂行すること。
- ③ 常に輸送の安全に関する状況を理解するよう努めること。
- ④ 職務の実施にあたり、推測に頼らず、確認の励行に努め、疑義のある時は最も安全と思われる取り扱いを行うこと。
- ⑤ 事故・災害時が発生したときは、人命救助を最優先に行動し、すみやかに安全適切な処置を行うこと。
- ⑥ 情報は漏れがなく迅速、正確に伝え、透明性を確保すること。
- ⑦ 常に問題意識を持ち、必要な変革に果敢に挑戦すること。

3. 事故等発生状況と再発防止措置

(1) 索道運転事故 (索道人身障害事故)

令和5年度、索道運転事故の発生はありませんでした。

(2) 災害 (地震 暴風雨、豪雪など)

令和5年度、災害の発生はありませんでした。

※強風時は減速運転、一時運行停止又は必要に応じてリフトの運行を休止し、お客様への安全を最優先にリフトの運行を行います。

(3) インシデント (事故の兆候)

令和5年度、インシデント(事故の兆候)の発生はありませんでした。

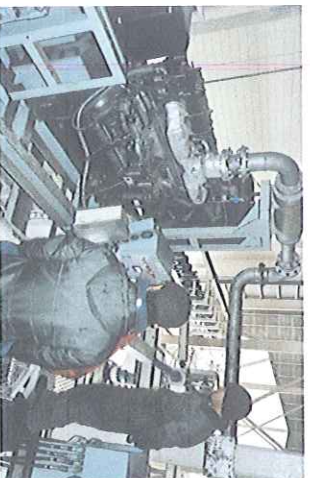
(4) 行政指導等

行政指導はありませんでした。

4. 輸送の安全確保のための取組み

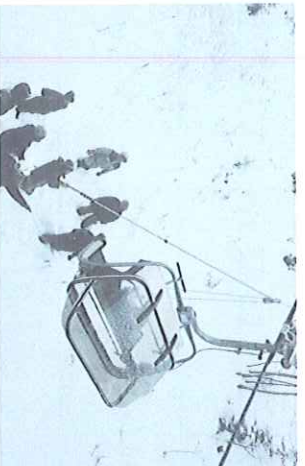
(1) 人材教育

当社ではシーズン営業開始前にお客さまの輸送や安全に役立つよう、索道施設及び取扱いについての安全教育を実施しています。



(2) 緊急時対応訓練

毎年、シーズン営業開始前に従業員に救助用具の取扱い、救助方法、予備原動装置の操作方法等の教育を実施しています。



(3) 点検及び検査について

1. 索道運転取扱細則に基づき運転開始前始業点検を実施し、運行に支障が無い事を確認後運行を行っております。又運行中は、索道技術管理者、索道技術管理員、パトロールによる線路点検を実施し、運行中の安全確認を行っております。

2. 索道施設を安全に維持する為、整備を実施しております。
「整備細則」で定める検査要綱及び整備基準に則り、整備を実施。
握索装置関係、制動装置関係、支柱索受装置関係、油圧装置関係、保安装置関係の部品交換及び整備を実施しました。

当社では社長をトップとする安全管理体制を構築し、各責任者の責務を明確にしています。

社長	輸送の安全の確保に関する最終的な責任を負う。
副社長	安全の確保に必要な設備投資及び人事、財務に関する業務を統括する。
安全統括管理者	索道事業の輸送の安全の確保に関する業務を統括する。
総支配人	索道事業の運輸全般を統括し所属の係員を指揮、監督する。
索道技術管理者	安全統括管理者の指揮の下、索道の運行管理、索道施設の保守管理、その他技術上の事項に関する業務を統括管理する。
索道技術管理員	索道技術管理者の指揮の下、索道技術管理者の行う業務を補助する。
運転・乗客・監視係	索道技術管理員の指揮の下、運転・乗客の誘導・監視の業務を行う。

6. 利用者の皆様の連携とお願い

(1) 利用者の皆様からのご意見

当社ではお客様からのご意見・ご要望をスキューセンサー窓口及びホームページにて賜っております。皆様方からのお声を速やかに反映させ、より一層親しまれるスキー場へと従業員一同努力していく所存でございます。引き続き当社の索道事業をよろしくお願い致します。

(2) リフト乗車時の注意事項

- ① リフトからの乗車・降車に不安のある方は係員にお申し付けください。
- ② 空き缶・タバコの吸殻・その他携行品など、乗車中にリフトから投げ捨てないで下さい。
- ③ 搬器を揺らしたり、風防を開けたり、飛び降りたりしないようにお願い致します。
- ④ 衣服・携帯品・髪の毛などが搬器に巻きつかないようご注意ください。
- ⑤ 係員の指示に従ってください。
- ⑥ 安全運行を行う為に、天候状況により、リフトの一時停止・運休を行う事が御座います。あらかじめご了承ください。

7. ご連絡先

安全報告書への感想、安全への取り組みに対するご意見をお寄せ下さい。

〒080-1403

住所 河東郡上士幌町字ぬかびら源泉郷75

チルメン観光株式会社 ぬかびら源泉郷スキー場

担当 市田 清

TEL 01564-4-2201

FAX 01564-4-2203

mail ichida54@coral.ocn.ne.jp

URL <https://ichida54.wixsite.com/nukabiraskiyo>